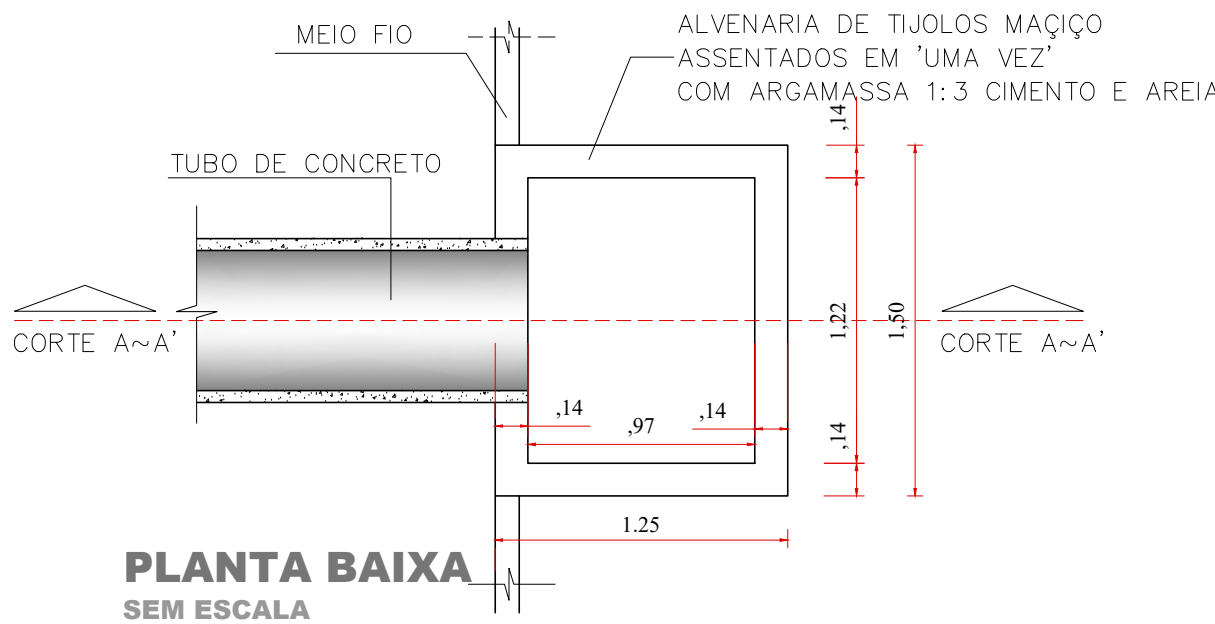


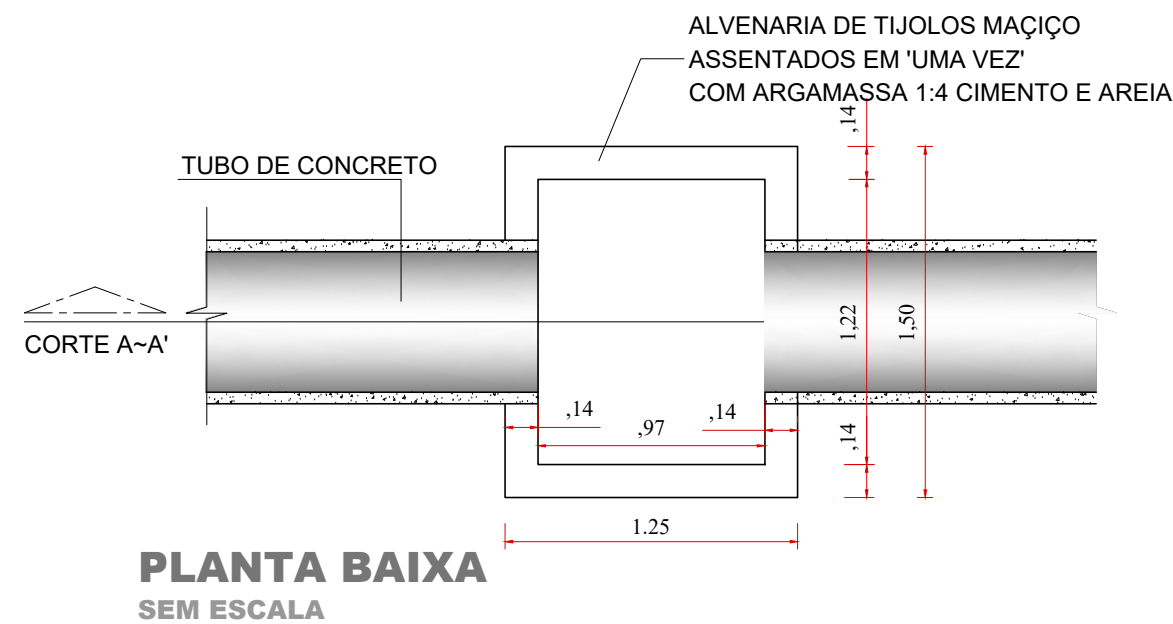
PLANTA DRENAGEM PLUVIAL

BOCAS DE LOBO 01

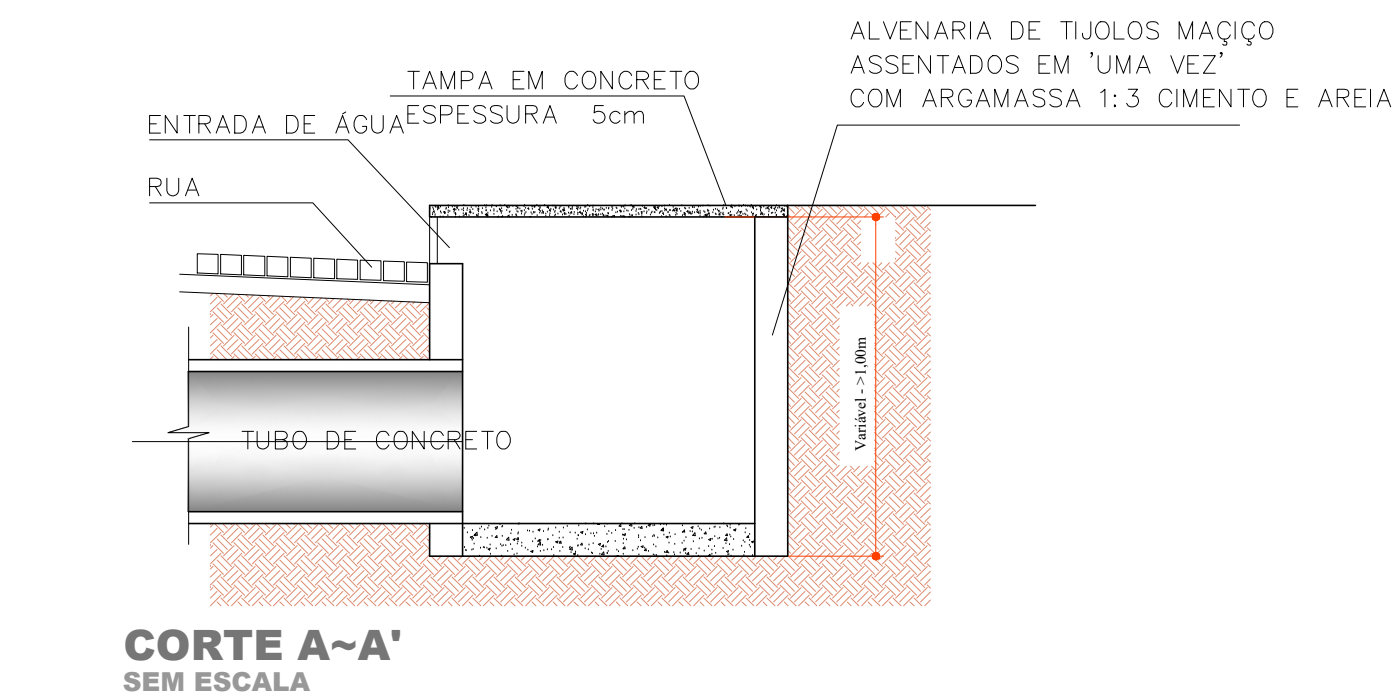


PLANTA BAIXA SEM ESCALA

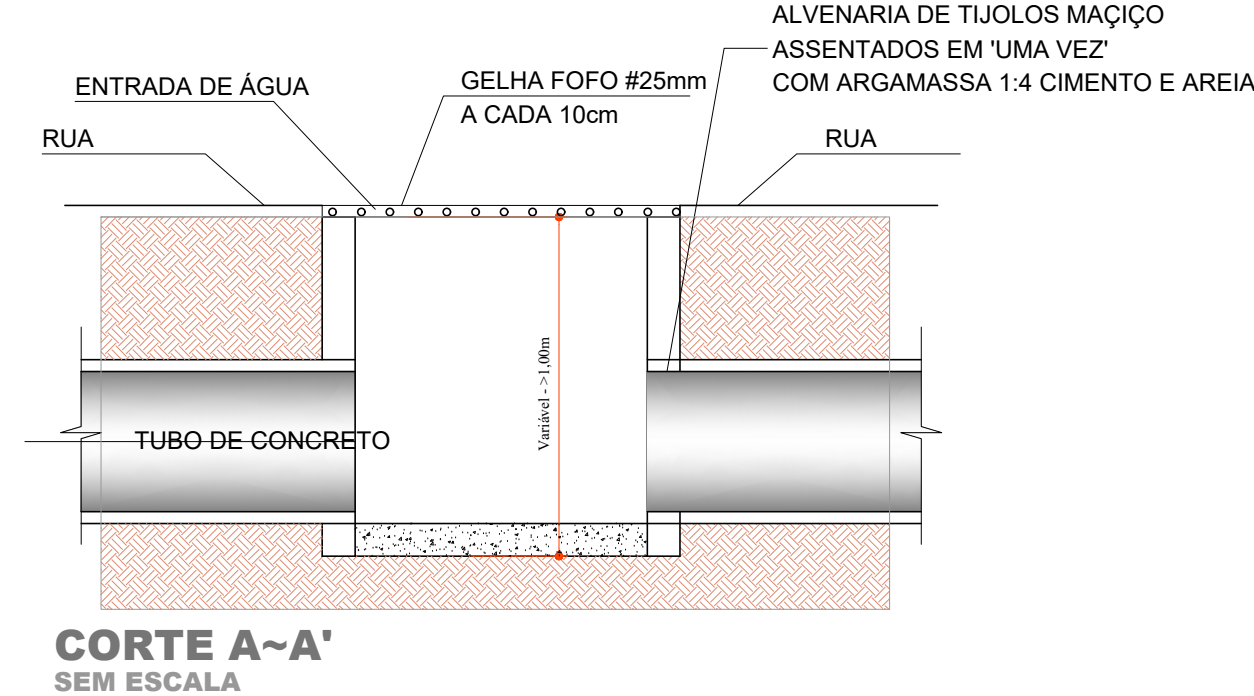
BOCAS DE LOBO 02



PLANTA BAIXA SEM ESCALA



CORTE A~A' SEM ESCALA



CORTE A~A' SEM ESCALA

- Legenda
- Muros
 - Bocas de Lobo Existentes
 - Bocas de Lobo 01 - BL - Refazer = 03
 - Bocas de Lobo 02 - BL - Refazer = 01
 - Pontos de Verificação - PV
 - Alinhamento de Quadra
 - Meio-Fio Existente
 - Meio-Fio á Relocar
 - Poste Alta Tensão
 - Poste Iluminação Pública
 - Calçadas/Rampas de Acesso Existentes

Revisões da Prancha

	Comentários	Autor	Data
01	Revisão Geral	Rubens/Evandro	18/09/2025
-	--	-	--

APROVAÇÃO DO MUNICÍPIO

APROVAÇÃO DA SAÚDE PÚBLICA

PROJETO DRENAGEM PLUVIAL

Município de Capanema - Paraná
RECAPEAMENTO ASFÁLTICO EM CBUQ
Avenida Ubirajaras entre Rua Alagoas e Rua Rio de Janeiro - Bairro Santa Cruz - Capanema Pr.

CONTÉUDO:
Planta Drenagem, Boca de Lobo, Planta Baixa, Corte AA"
Localização do Trecho

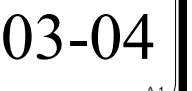
LOGRADOURO:
Avenida Ubirajaras

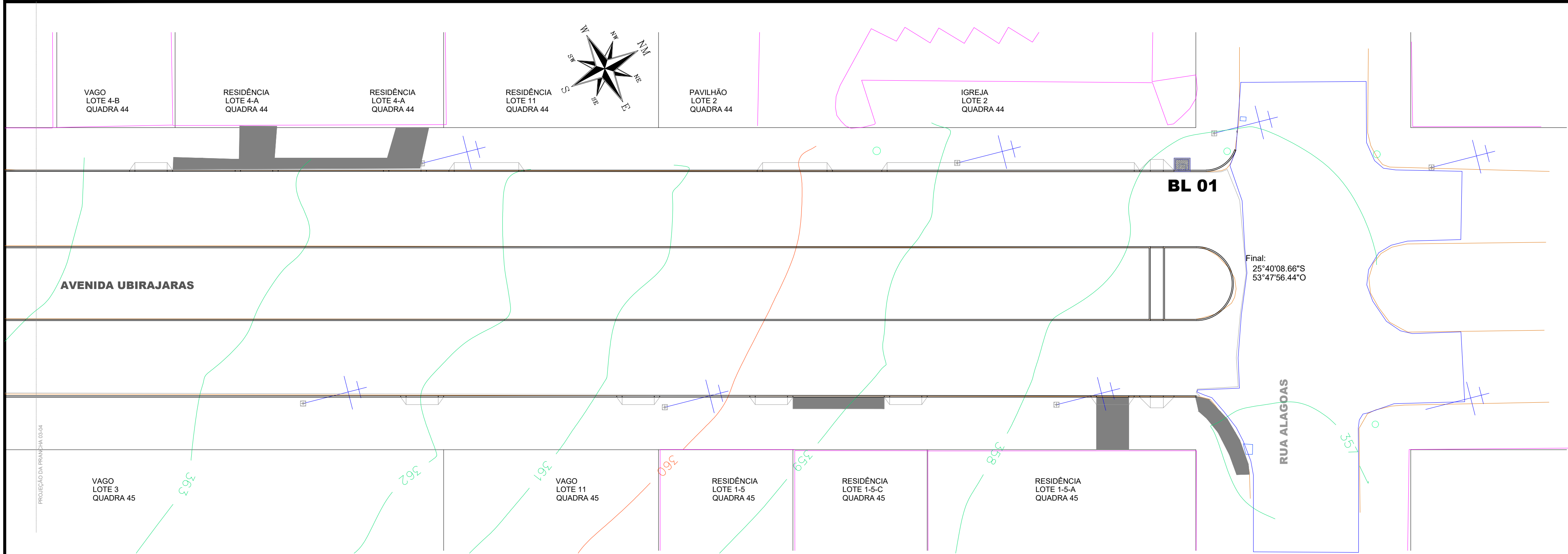
GEOREFERÊNCIA:
Nº CHACOTE: 25°40'29.74"S 53°48'02.93"O
Nº GLEBA/QUADRA: -
SETOR: N.E./S.E.
BARRIO/LOCALIDADE: Bairro Santa Cruz
DESENHISTA: EVANDRO CESAR MALINSKI

RESPONSÁVEL TÉCNICO:
RUBENS LUIZ ROLANDO SOUZA
SOUZA5133583053
5883053
RUBENS L.R. SOUZA
CREA RS-88396-2
ENGENHEIRO CIVIL E DE SEGURANÇA DO TRABALHO

ÁREA TOTAL:
8.904,64m²
Escala:
Indicada
DATA:
Setembro 2025

PRONTO:
01-04

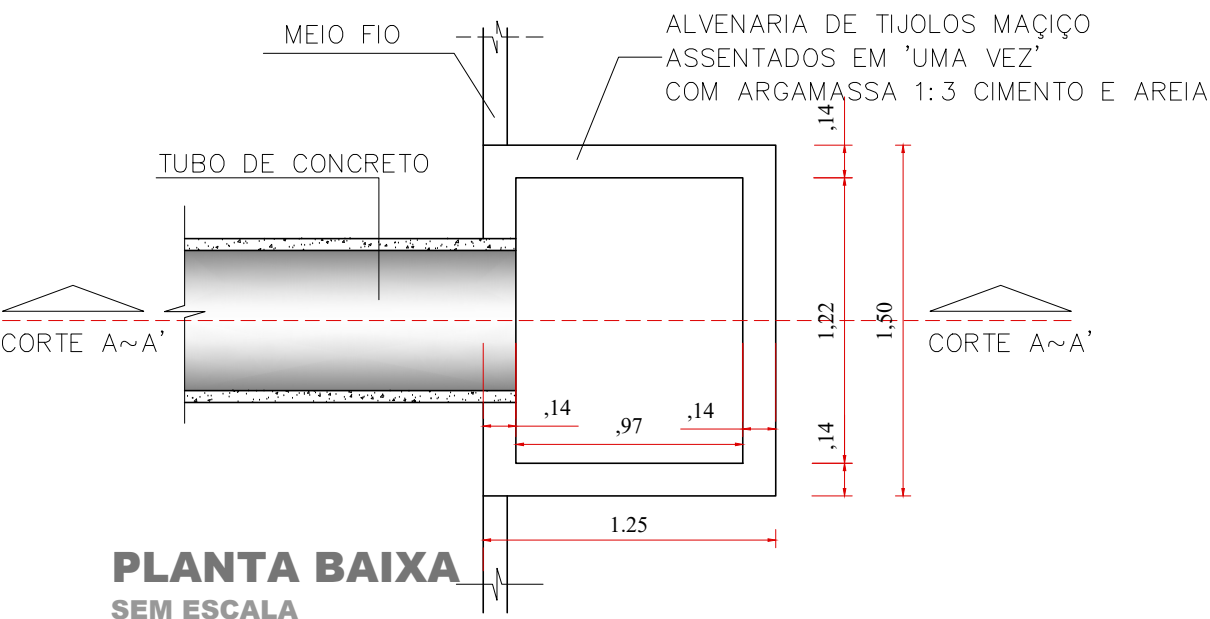




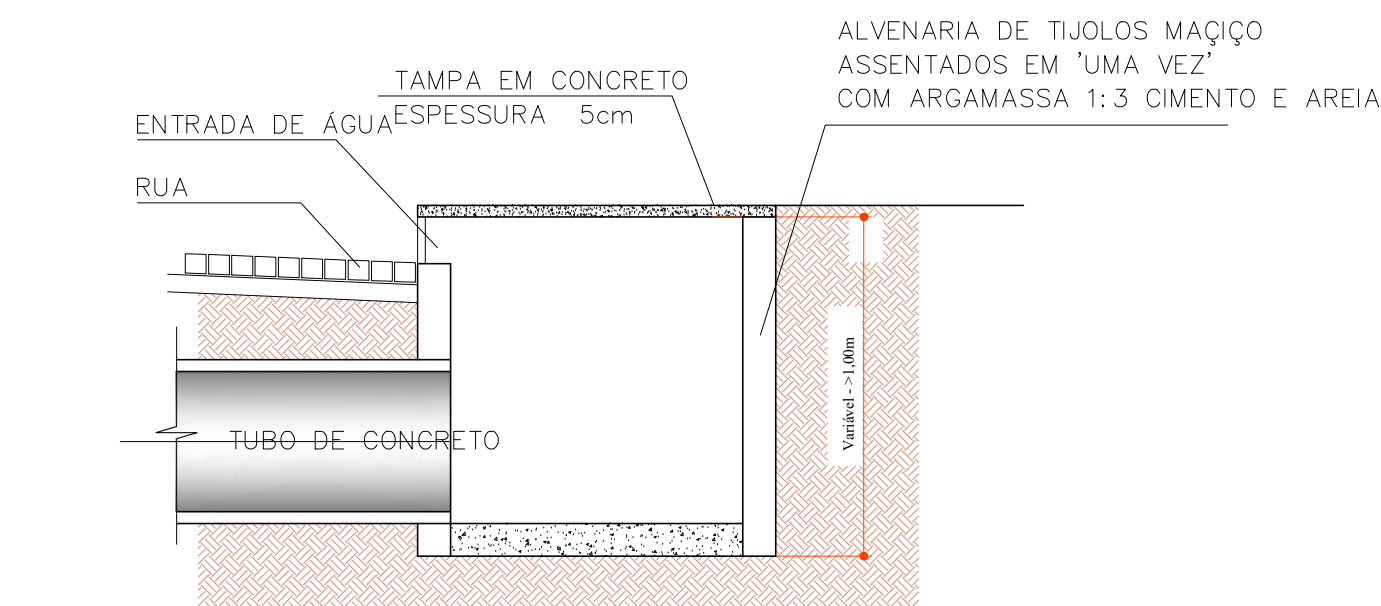
PLANTA DRENAGEM PLUVIAL

Escala: 1/250

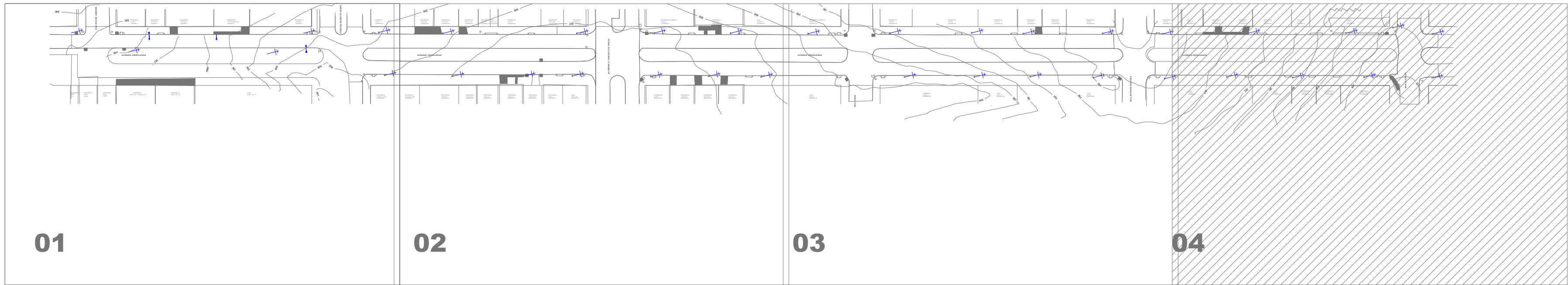
BOCAS DE LOBO 01



PLANTA BAIXA SEM ESCALA



CORTE A-A' SEM ESCALA



LOCALIZAÇÃO DO TRECHO SEM ESCALA

- Legenda
- Muros
 - Bocas de Lobo Existentes
 - Bocas de Lobo 01 - BL - Refazer = 01
 - Total de Bocas de Lobo á Refazer = 14
 - Pontos de Verificação - PV
 - Alinhamento de Quadra
 - Meio-Fio Existente
 - Meio-Fio á Relocar
 - Poste Alta Tensão
 - Poste Iluminação Pública
 - Calçadas/Rampas de Acesso Existentes
 - Asfalto Existente

APROVAÇÃO DO MUNICÍPIO		APROVAÇÃO DA SAÚDE PÚBLICA	
PROJETO			
Município de Capanema - Paraná			
RECAPEAMENTO ASFÁLTICO EM CBUQ			
Avenida Ubirajaras entre Rua Alagoas e Rua Rio de Janeiro - Bairro Santa Cruz - Capanema Pr.			
CORTEJO:		CORTEJO:	
Planta Drenagem, Boca de Lobo, Planta Baixa , Corte AA"		Planta Drenagem, Boca de Lobo, Planta Baixa , Corte AA"	
LOCALIZAÇÃO DO TRECHO		LOCALIZAÇÃO DO TRECHO	
RESPONSÁVEL TÉCNICO:		RESPONSÁVEL TÉCNICO:	
RUBENS LUIZ SOUZA		RUBENS LUIZ SOUZA	
ROLANDO SOUZA		ROLANDO SOUZA	
5883053		5883053	
CREA RS-88796-1		CREA RS-88796-1	
ENGENHEIRO CIVIL E DE SEGURANÇA DO TRABALHO		ENGENHEIRO CIVIL E DE SEGURANÇA DO TRABALHO	
ÁREA TOTAL:		ÁREA TOTAL:	
8.904,64m²		8.904,64m²	
INDICADA		INDICADA	
DATA:		DATA:	
Setembro 2025		Setembro 2025	
GEOREFERÊNCIA:		GEOREFERÊNCIA:	
Nº CHACOTE:		Nº CHACOTE:	
Nº GLEBA/QUADRA:		Nº GLEBA/QUADRA:	
SETOR:		SETOR:	
NE/SE		NE/SE	
BARRIO/LOCALIDADE:		BARRIO/LOCALIDADE:	
Bairro Santa Cruz		Bairro Santa Cruz	
DESENHISTA:		DESENHISTA:	
EVANDRO CESAR MALINSKI		EVANDRO CESAR MALINSKI	
PRIMEIRO:		PRIMEIRO:	
04-04		04-04	